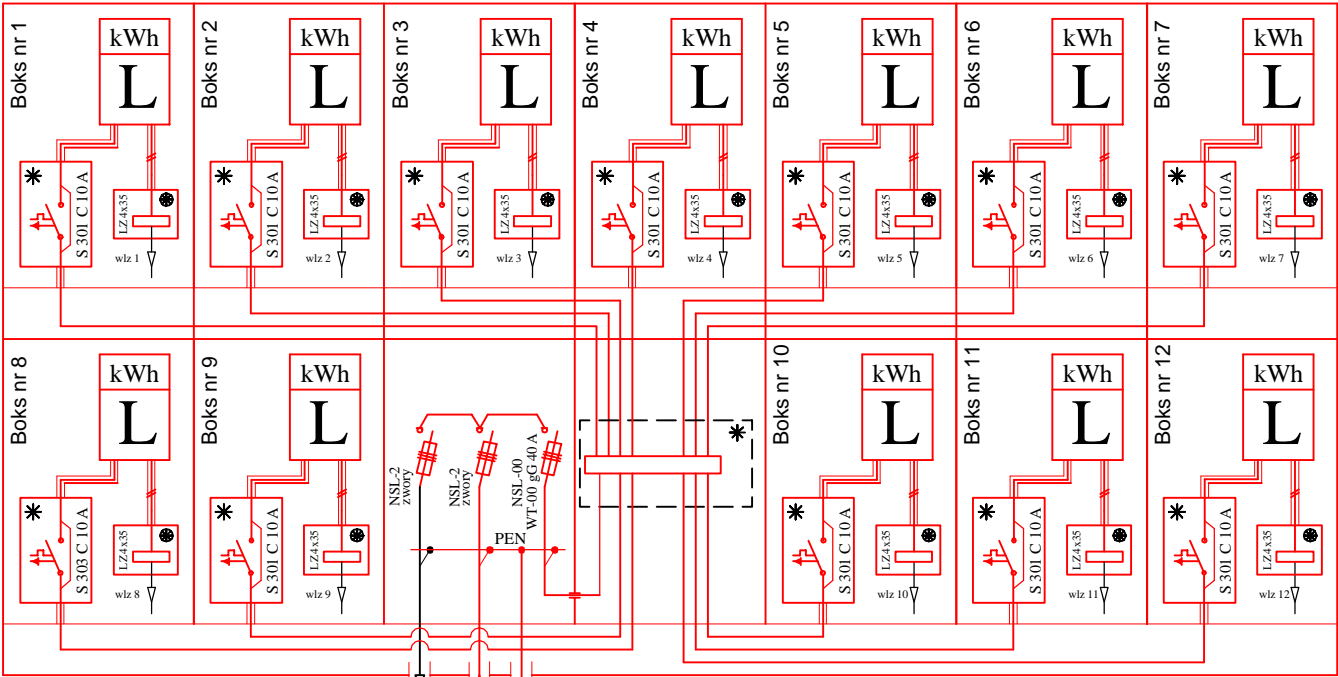
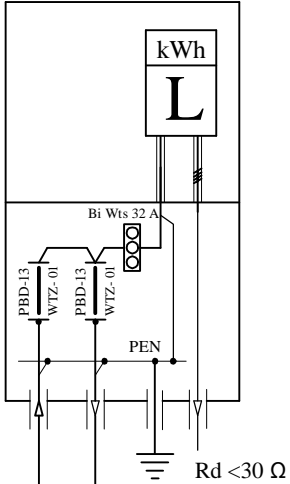


Złącze kablowo-pomiarowe zlokalizować przy ścianie bocznej kompleksu garaży II.



Złącze K



Długość kabla nn
typu YAKXs 4x70 mm²
pomiędzy złączem "K"
a proj. złącza, l=21/27 m.

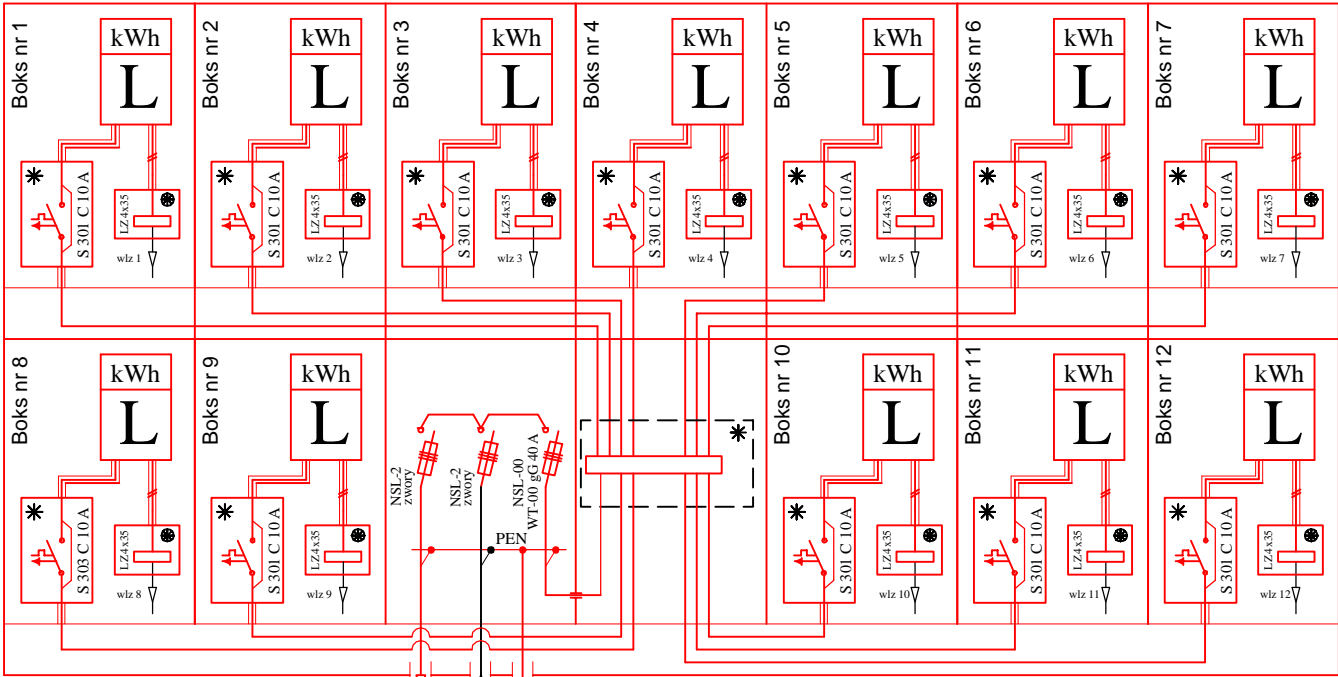
Proj. kabel YAKXS 4x120 mm², l= 12/20 m
na gł. min 0,80 m od rzędnej krawędzi jezdni.

Proj. rura typu AROT SRS 110, l= 8 m
na gł. 0,80 m od rzędnej krawędzi wjazdu - przepust.

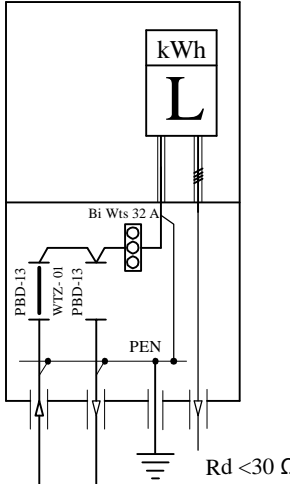
8 mb

Kabel nn typu YAKXs 4x70 mm², l= 43/47 m odkopać na odcinku 13 m, przeciąć
w wskazanym miejscu, ułożyć po nowej trasie do projektowanych złączy.

Złącze kablowo-pomiarowe zlokalizować przy ścianie bocznej kompleksu garaży I.



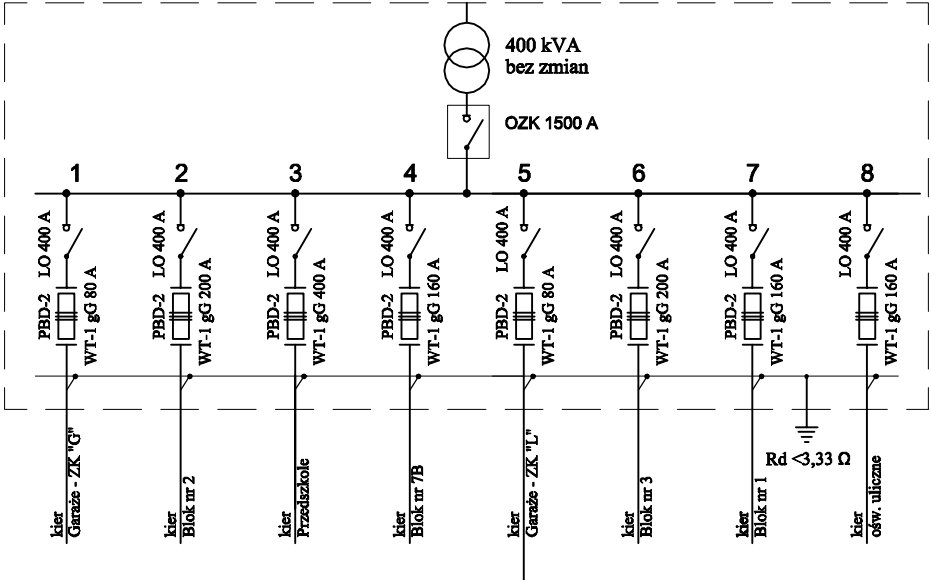
Złącze J



Długość kabla nn typu YAKXs 4x70 mm²
pomiędzy proj. złączem a złączem "J", l=11/17 m.

Kabel nn typu YAKXs 4x70 mm²,
l= 21/25 m do złącza "I".

Stacja transformatorowa nr 2-1706 S-16



UWAGA
Trasa kabla nn, który zostanie przecięty jest inna
od rzeczywistej trasy. Wzdłuż kabla jest ułożony
odcinek kabla typu YAKXs 4x120 mm² pomiędzy
zaciskami pola w stacji a złączem "L". Prace
wykonywać ręcznie zachowując szczególną ostrożnością.
Po zakończeniu inwestycji wykonać inwentaryzację kabli
na odcinku złącze "J" - złącze "K".

Kabel nn typu YAKXs 4x120 mm², l= 174/184 m.

| | | | |
|--------------------------|---|-------------------|---------|
| INWESTOR: | PGE DYSTRYBUCJA S.A. ODDZIAŁ ŁÓDŹ RE Żyrardów, ul. Mazowiecka 1-5, 96-300 Żyrardów | | |
| WYKONAWCA: | | | |
| PRZEDMIOT INWESTYCJI: | PROJEKT BUDOWLANO-WYKONAWCZY KABLOWEGO PRZYŁĄCZA ENERGETYCZNEGO NISKIEGO NAPIĘCIA | | |
| ADRES INWESTYCJI: | Żyrardów ul. Parkingowa, dz. dz. 2745/73, gm. Żyrardów | | |
| TYTUŁ RYSUNKU: | Schemat ideowy zasilania. | | |
| STANOWISKO: | IMIĘ i NAZWISKO | NR UPRAWNIENI | PODPIS: |
| PROJEKTANT: | | | |
| DATA: | 10.2025 | NUMER RYSUNKU: | 4.2 |
| SKALA: | Bez skali | | |